

## Referenz



**Objekt:** **Einfamilienhaus**  
(Hohliebestrasse 14, 3095 Spiegel)

**Rolle:** Gesamtleistung

**Aktivitäten:**

- § entwickeln und erarbeiten verschiedener Ausbauvarianten
- § Umbau von nicht ergonomischer und dunkler Küche mit separatem Esszimmer zu einem grosszügigen Wohn- / Essraum mit offener Küche
- § Einbau von zusätzlichen Fenster in der Wohn- Essküche zur besseren natürlichen Belichtung und Raumaufwertung
- § Planung und Einbau von grosszügigem Garderoben- / Empfangsbereich
- § Planung und Neueinbau eines grosszügigen Bades im Obergeschoss
- § planen eines direkten Überganges von Wohn- Essküche zum Aussenbereich mit grosszügiger Terrasse

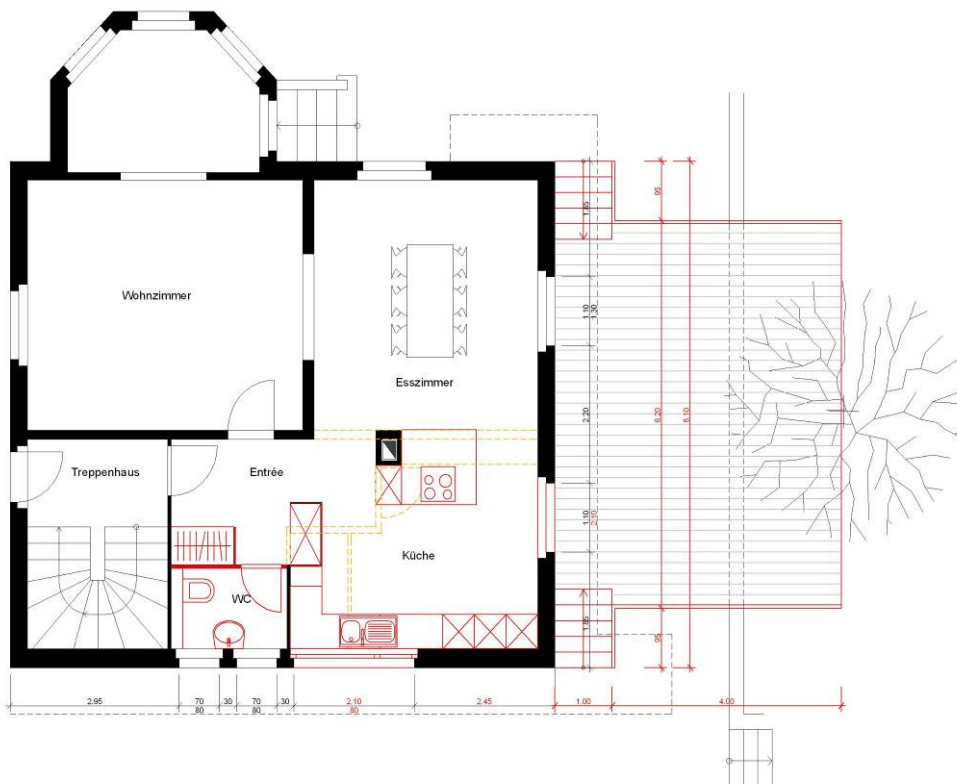
**Besonderheiten:**

- § entwickeln und erarbeiten verschiedener Ausbauvarianten
- § optimale Veränderungsmöglichkeiten heutiger Lebensformen und Raumprogramme, im speziellen der 4-köpfigen Familie, innerhalb der bestehenden Bausubstanz finden
- § entwickeln eines speziellen Küchen- und Wohn- Esskonzeptes mit besonderen ästhetischen und funktionellen Eigenschaften
- § einplanen neuer Fenster (bestehende Bausubstanz berücksichtigen)
- § die Planung erfolgte via E-Mail und telefonischen Besprechungen (die Bauherrschaft wohnt im Ausland)
- § während eines dreitägigen Aufenthaltes der Bauherrschaft in der Schweiz wurden alle offenen Fragen geklärt, Apparate und Materialien ausgewählt und definiert
- § Die Bauarbeiten müssen bei der Rückkehr der Bauherrschaft abgeschlossen und das Haus vor Weihnachten 2007 einzugsbereit sein

## Grundriss Erdgeschoss



## Westfassade

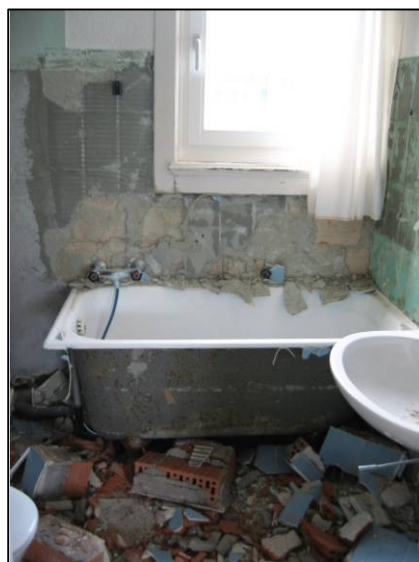




Neuer Durchgang von neuer Küche  
zu Esszimmer



„Unterwegs“ zur neuen Küche



„Unterwegs“ zum neuen Bad



Alle Parkett- und Treppen-  
oberflächen geschliffen und  
geölt



Neues Hauptbad mit ...



klarer Formensprache ...



Vorstellung der Bauherrschaft umgesetzt  
und realisiert



Sicht vom Wohnzimmer in das Esszimmer.  
Im Hintergrund rechts ist die offene Küche.